



Visitez le site
www.larcroa.fr



Laboratoire d'analyses et de recherches pour la conservation et la restauration des oeuvres d'art
09 rue d'Alésia 750014 Paris. Tél. 01 45 65 36 91. email: a.rocche@larcroa.fr

Château de Chambord

Restauration des décors sculptés des superstructures du donjon
Contrôles: consolidation, hydrofugation.

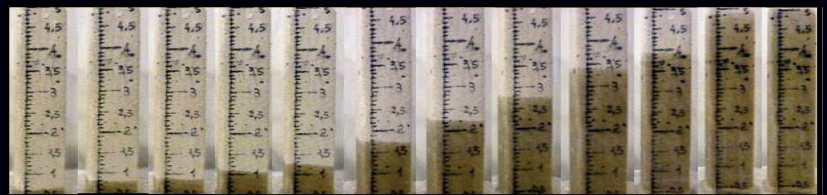


Le CCTP du marché de restauration des décors sculptés du donjon, imposait aux restaurateurs la participation d'un laboratoire agréé par le LRMH. Le groupement de restaurateurs dirigé par Madame Donati Barbara a demandé au LARCROA d'assurer le contrôle et le suivi des traitements de consolidation et d'hydrofugation.

Consolidation du tuffeau dégradé.

Pour répondre au CCTP le LARCROA a proposé un contrôle en 4 points

- Capacité de pénétration du consolidant
- Capacité d'absorption du consolidant par le tuffeau
- Mesure du taux de consolidation à 8 et 21 jours
- Dureté shore in situ et en laboratoire sur fragments

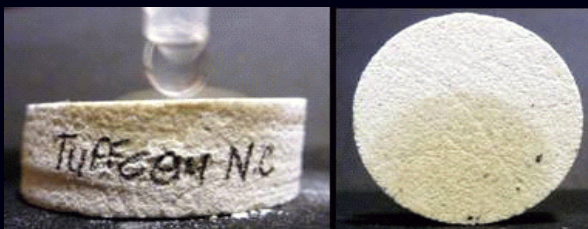


Remontée capillaire du consolidant dans le tuffeau

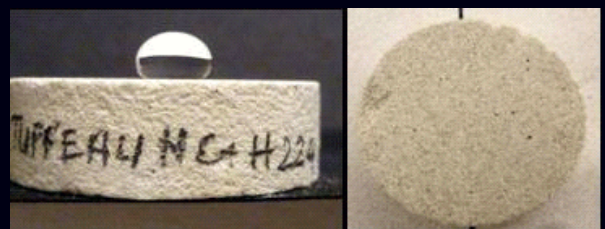
Protection par hydrofugation du tuffeau dégradé.

A la demande du CCTP une série d'essais ont été faits pour vérifier

- l'efficacité de l'hydrofuge
- d'évaluer le changement de couleur du tuffeau hydrofugé.



Tuffeau non hydrofugé



Tuffeau hydrofugé

Alain ROCHE

Pour toute demande d'informations complémentaires n'hésitez pas à me contacter au LARCROA