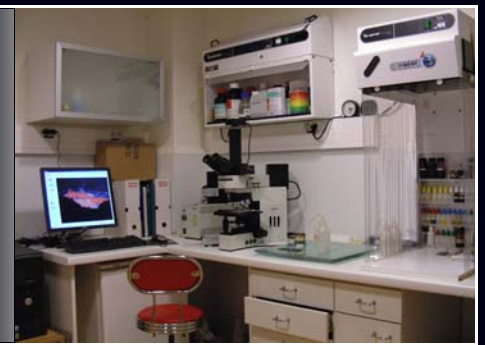




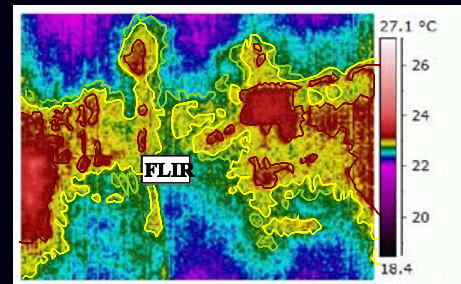
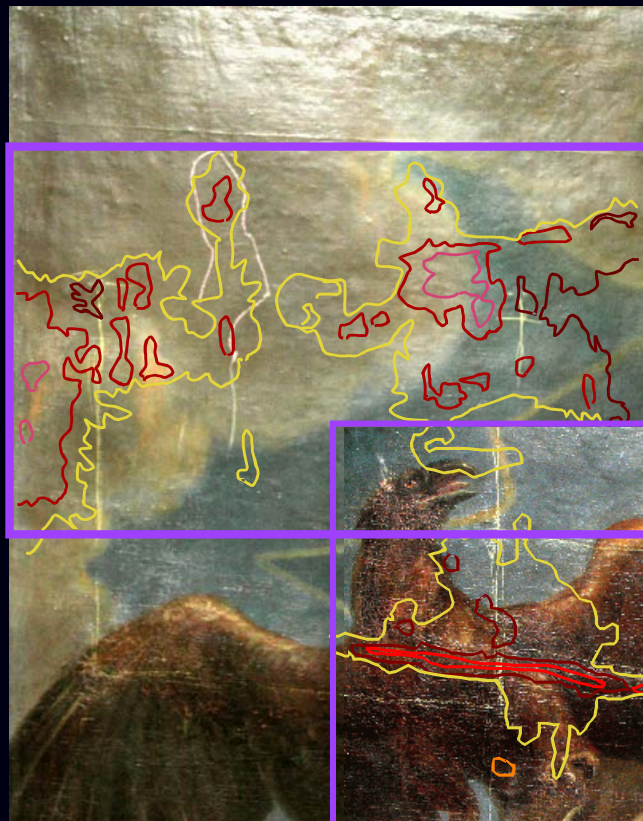
Visitez le site  
[www.larcroa.fr](http://www.larcroa.fr)



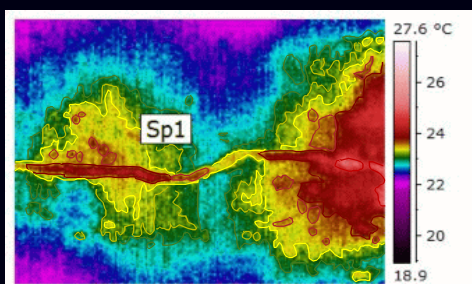
**Laboratoire d'analyses et de recherches pour la conservation et la restauration des oeuvres d'art**  
09 rue d'Alésia 75014 Paris. Tél. 01 45 65 36 91. email: [a.rocche@larcroa.fr](mailto:a.rocche@larcroa.fr)

## Détection des défauts de collage d'une toile de l'enduit par thermographie: Galerie des Glaces 2006

Dans le cadre de la restauration d'un grand décor monumental, l'évaluation de son état de conservation structurelle est souvent sujette à des approximations qui se manifestent au moment décisif des travaux. Pour améliorer les estimations des désordres et pour vérifier l'efficacité d'un traitement, des méthodes non destructives, transportables sur des chantiers, maniables et fiables comme la thermographie peuvent être utilisées. Dans le cadre de la restauration de la galerie des glaces une campagne de thermographie a permis de localiser les zones de décollement de la toile de l'enduit.



*Thermogramme: Les zones rouges correspondent aux décollements. Les zones bleues aux zones collées.*



*Thermogramme: Les zones rouges correspondent aux décollements. Les zones bleues aux zones collées.*

**Alain ROCHE**

**Pour toute demande d'informations complémentaires n'hésitez pas à me contacter au LARCROA**